

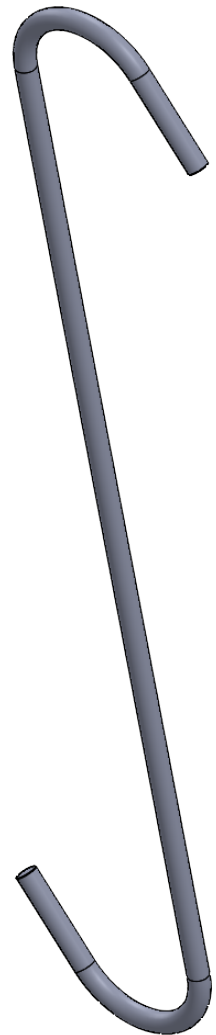
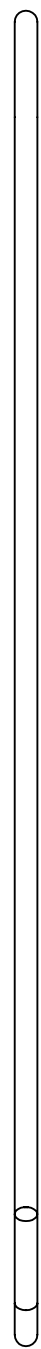
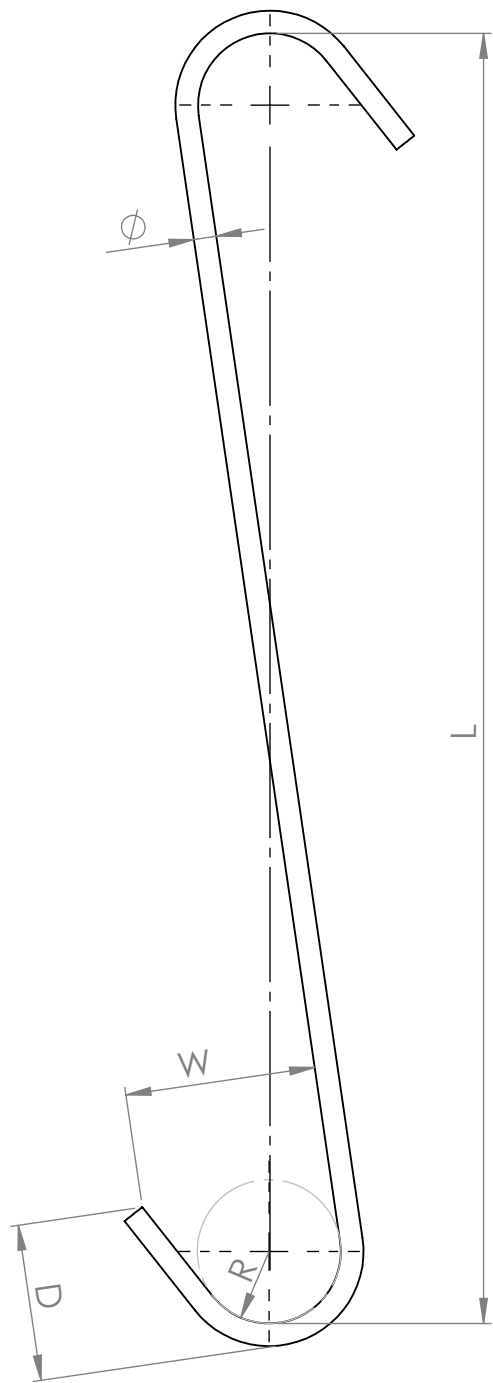
A

B

C

D

E



D = letztes Ende
W = Öffnungsmaß

Copyright: Jürgen Emptmeyer GmbH 2004. Weitergabe sowie Vervielfältigungen dieser Unterlage, Verwertung und Mitteilung ihres Inhalts nicht gestattet. Zuwiderhandlungen verpflichten zum Schadenersatz. Alle Rechte für den Fall der Patenterteilung, Gebrauchsmuster- oder Geschmacksmustereintragung vorbehalten.

Gewicht: Allgemeintoleranz ISO 2768-m
 Halbzeug:
 Werkstoff:

	NAME	DATUM	SIGNATUR
Bearb.	Immen	20.01.2026	
Ausd.	immen	20.01.2026	

EMPTMEYER
AUFHÄNGEN & ABDECKEN

JÜRGEN EMPTMEYER GmbH
 Fon +49(0)5472-95500-0
 Fax +49(0)5472-95500-10
 e-Mail info@emptmeyer.de
 www.emptmeyer.de

S-Haken Rund

A4
M 1:1

F