

A

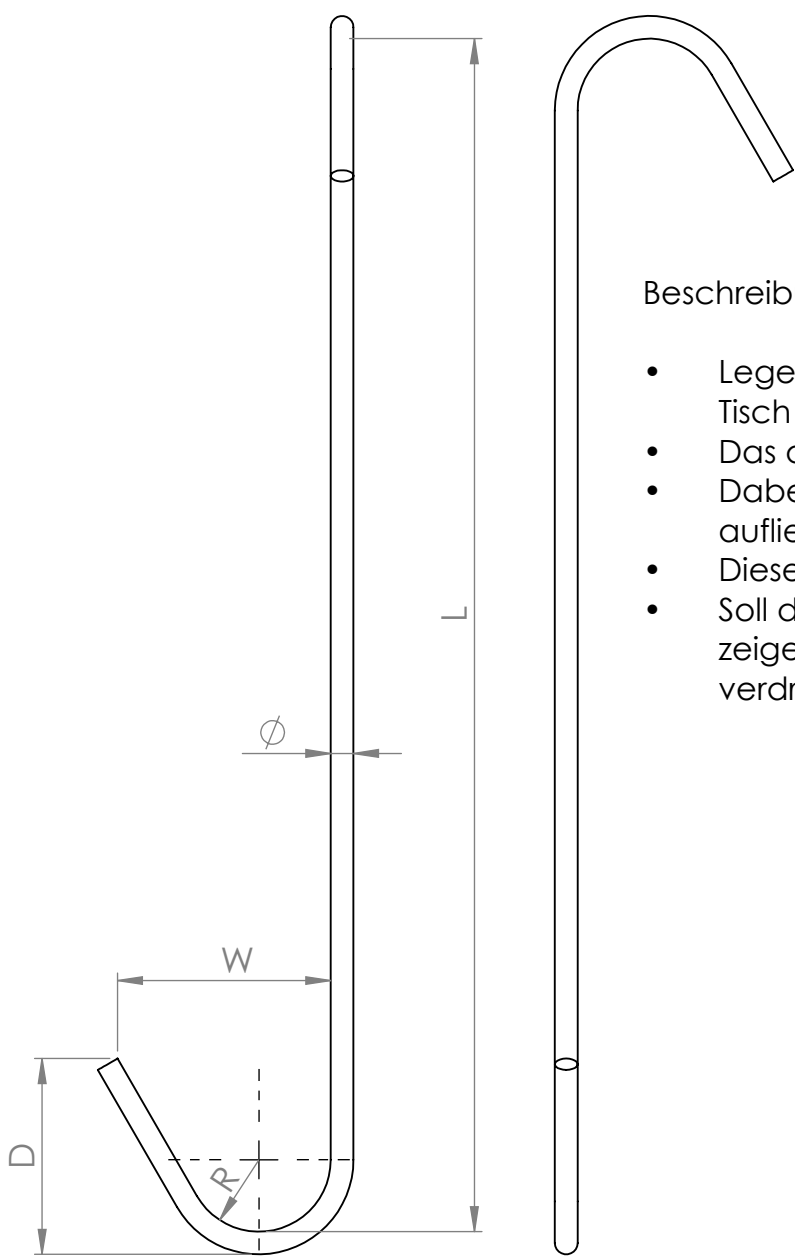
B

C

D

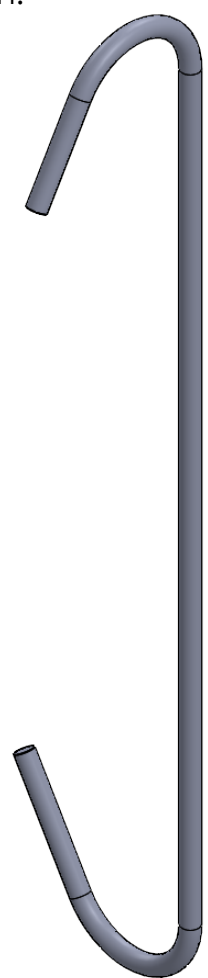
E

F



Beschreibung

- Legen Sie den Haken flach (plan) auf den Tisch
- Das obere Hakenende zeigt zur Decke
- Dabei zeigt das auf dem Tisch flach aufliegende untere Hakenende nach links
- Diese Variante ist die Standard Ausführung
- Soll das untere Hakenende nach rechts zeigen, muss die Bezeichnung 90° rechts verdreht angegeben werden.



D = letztes Ende
 W = Öffnungsmaß

Copyright: Jürgen Emptmeyer GmbH 2004. Weitergabe sowie Vervielfältigungen dieser Unterlage, Verwertung und Mitteilung ihres Inhalts nicht gestattet. Zuwiderhandlungen verpflichten zum Schadenersatz. Alle Rechte für den Fall der Patenterteilung, Gebrauchsmuster- oder Geschmacksmustereintragung vorbehalten.			Allgemeintoleranz ISO 2768-m	
NAME	DATUM	SIGNATUR	Haken Rund 90° links verdreht	
Bearb. Immen	20.01.2026			
Ausd. immen	20.01.2026			
 EMPTMEYER AUFHÄNGEN & ABDECKEN		JÜRGEN EMPTMEYER GmbH Fon +49(0)5472-95500-0 Fax +49(0)5472-95500-10 e-Mail info@emptmeyer.de www.emptmeyer.de		A4