

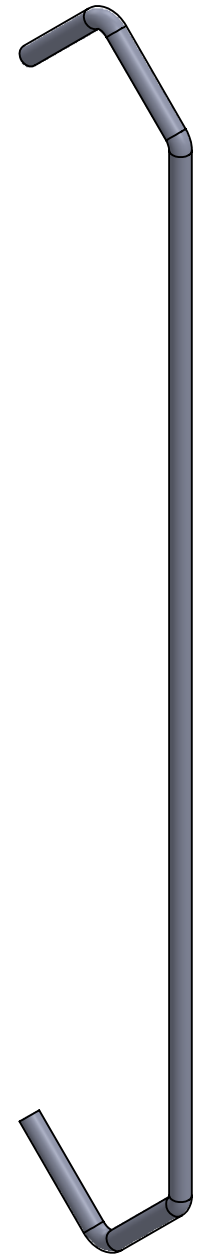
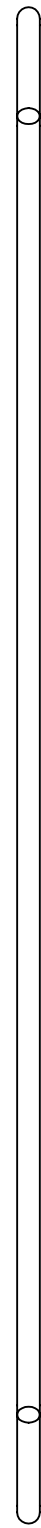
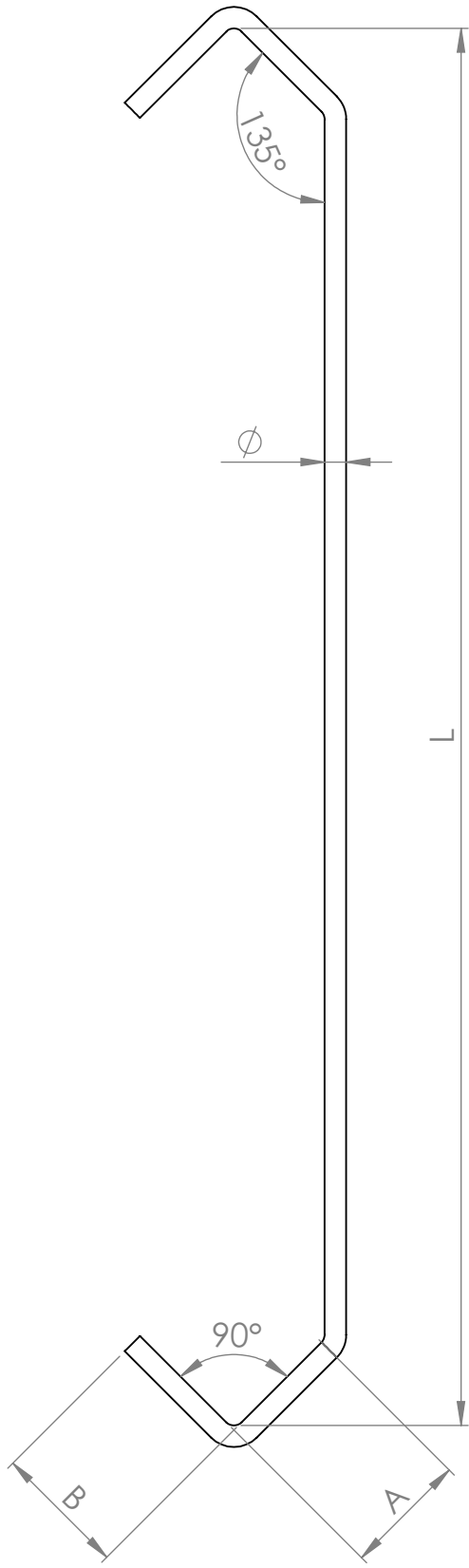
A

B

C

D

E



A/B = Schenkellängen werden grundsätzlich innen gemessen

Copyright: Jürgen Emptmeyer GmbH 2004. Weitergabe sowie Vervielfältigungen dieser Unterlage, Verwertung und Mitteilung ihres Inhalts nicht gestattet. Zuwiderhandlungen verpflichten zum Schadenersatz. Alle Rechte für den Fall der Patenterteilung, Gebrauchsmuster- oder Geschmacksmustereintragung vorbehalten.

Allgemeintoleranz ISO 2768-m

	NAME	DATUM	SIGNATUR
Bearb.	Immen	20.01.2026	
Ausd.	immen	20.01.2026	

C-Haken Eckig

EMPTMEYER
AUFHÄNGEN & ABDECKEN

JÜRGEN EMPTMEYER GmbH
Fon +49(0)5472-95500-0
Fax +49(0)5472-95500-10
e-Mail info@emptmeyer.de
www.emptmeyer.de

A4

F